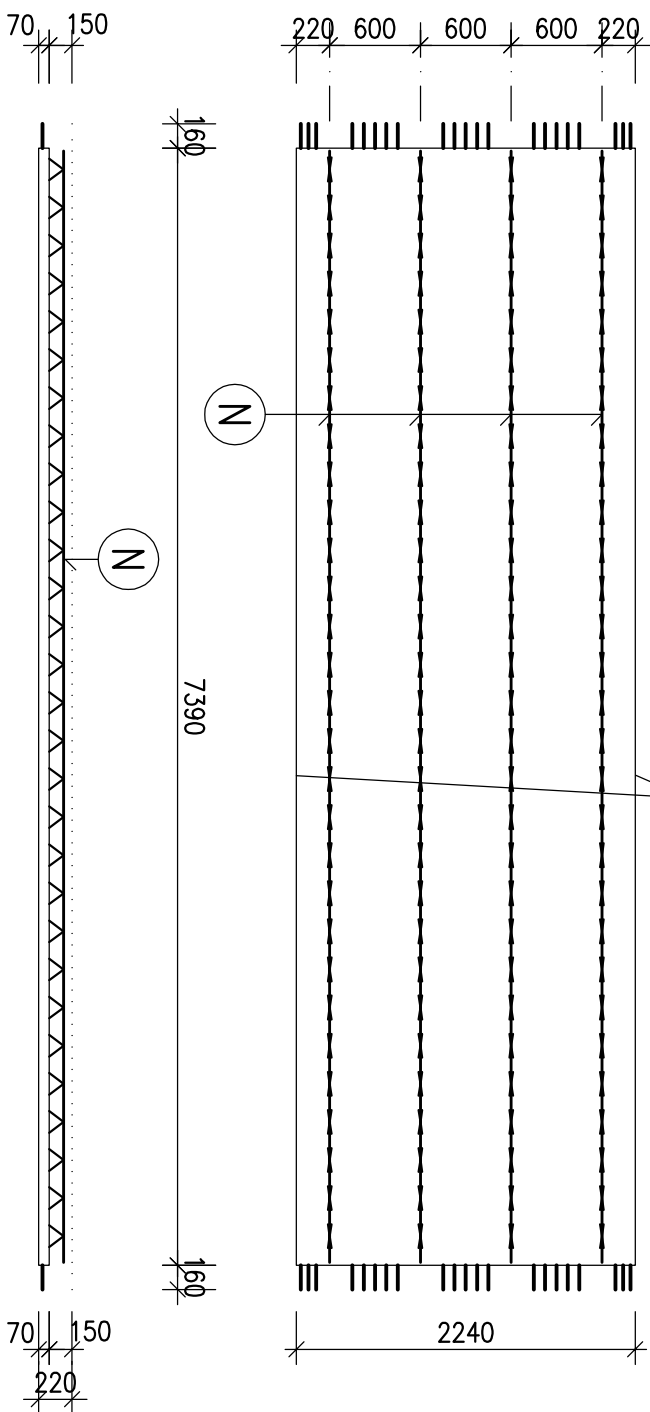


A16 KS-4

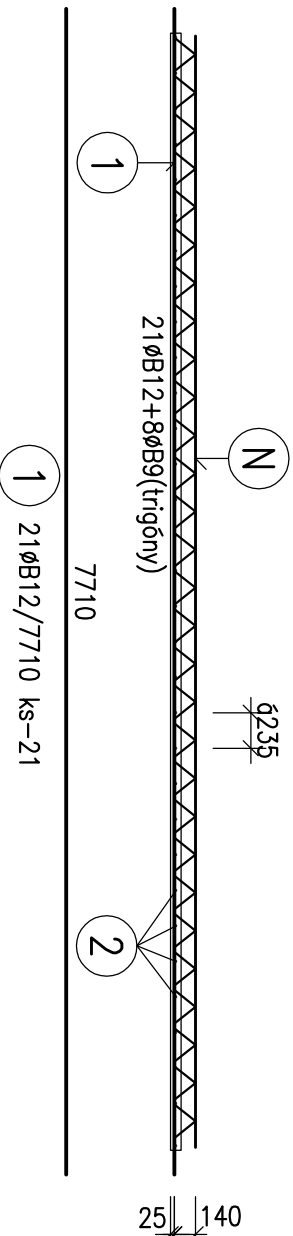
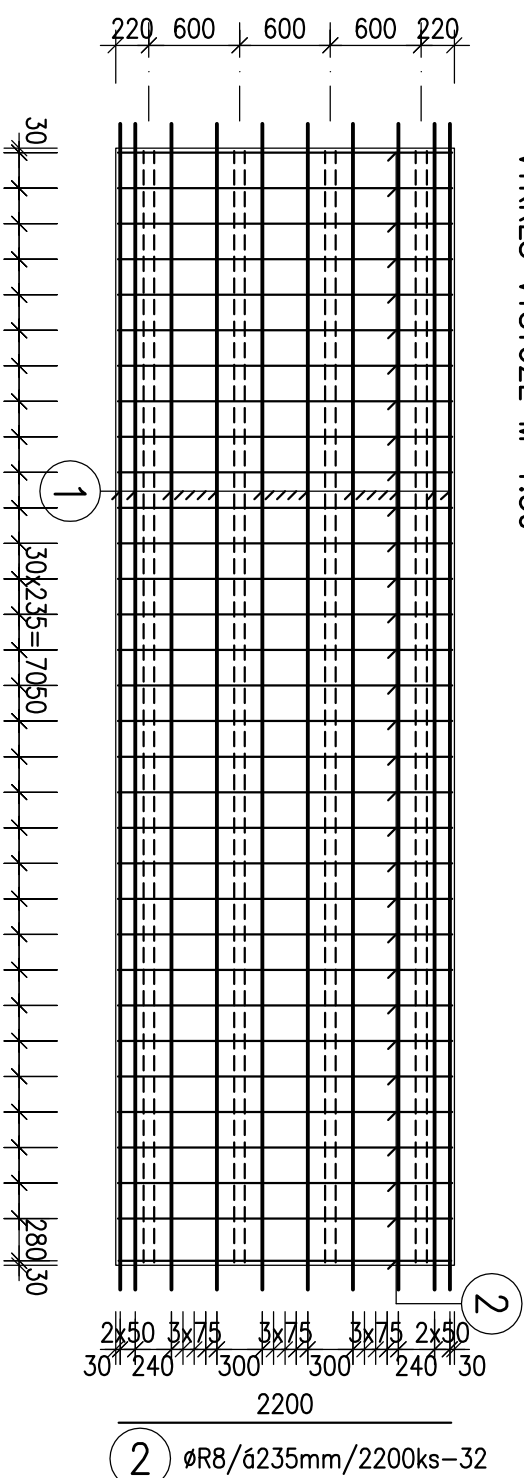
KS-4

WYKRES TVARU M=1:50

HRANU PREFABRIKOVANEJ



WYKRES WYSTUŻE M=1:50



VÝPIS VÝSTUŽE

OZNAČENIE PRVKU	ČÍSLO POLOŽKY	PRIEMER PRUTU Ø (mm)	DĽŽKA PRUTU (m)	POČET (ks)	CELKOVÁ DĽŽKA V 'm			
					B8	B10	B12	B14
A16	1	B12	7,71	21			161.91	
	2	B8	2,20	32	70.40			
					0			0
	SPOLU	'm	70.40	0.00	161.91	0.00		
		kg/'m	0.395	0,617	0,888	1,208		
		kg	27.81	0.00	143.78	0.00		
				HMOTNOSŤ VÝST. SPOLU v kg				171.58

BETÓN : STN EN206-1-C35/45-XC1(SK)-CI 0,4-D_{max} 16-S3

OCEL' : akost B500 B (10 505-R) max. vodný súčiniteľ 0,5

Nominálne krytie výstuže: 20 mm – predos doska

OBJEM DOSKY: 1,164 m³

HRÚBKÁ DOSKY: 70 mm

Hmotnosť: 2.910 kg

PRESAH NOSNÍKA NAD DOSKOU: 100 mm

Poznámky:

- PRUTY SÚ KÓTOVANÉ NA OSI PRUTOV

(N) NOSNIK Z 15 1200 C (PD 15), DĹŽKA NOSNIKA – 7,35 m, POČET PRE JEDNU DOSKU – 4 KS

Podľa STN 920201-2 tab. 1 navrhované stropné dosky spadajú pod PU III a musia vykazovať požiaru odolnosť minimálne 45 min. (viď skladbu stropov)

PREFA STROP-FILIGRÁNOVÉ DOSKY hr.: 70mm

Hlavný inžinier projektu:		Zodpovedný projektant:		Vpracovali:	
Ing. arch. TRYLČ Ivan		Ing. BEŤKO Ľudovít		MUŠUTA Miroslav <i>Brnky</i>	
Miesto stavby: MARTIN, areál UNM					
Investor: UNIVERZITNÁ NEMOCNICA MARTIN, Kollárova 2, Martin					
Akcia:		Formát: 2 A4			
		Dátum: jún 2016			
Čosť:		Číslo zákazky: 16-202-PUF			
Objekt:		Stupeň: OP			
		Profesia : ST			
Príloha:		Mierka: Číslo prílohy: A16			
VÝKRES TVARU A VÝSTUŽE STROPNEJ DOSKY A16		1:50			